

Plâtriers et Plaquistes

Isolation de murs intérieurs

Doublage en polystyrène



Edition novembre 2009



Choisir une isolation de mur performante selon sa localisation

Visez la basse consommation

Performance du mur	Up
A	0,22
B	0,25
C	0,29
D	0,36
E	0,40
F	0,43
G	0,45

Valeur Up* mini requise pour l'usage et la zone



PlacBox 38

Complexe de doublage constitué d'une plaque de plâtre de 10 mm ou de 13 mm (selon la finition choisie) et d'un isolant en polystyrène expansé (blanc) de 20 à 120 mm (selon la performance choisie).



L'isolant en polystyrène expansé PlacBox 38 offre une conductivité thermique $\lambda = 0,038 \text{ W/m.K}$ et permet de répondre aux réglementations existantes.

Performances du mur avec PlacBox 38

RT2012

THPE

RESPECT RT 2005

Performances cibles d'un mur pour une consommation au niveau Effinergie (soit 50Kw/h/m²/an), probablement le niveau RT 2012

Up
0,22

★★★★★ Up
0,25

Crédit d'impôt, Rd mini du doublage = 2,80 m².Kw

Up
0,29

Valeur Up de référence en zone H1 et H2

Up
0,36

Valeur Up de référence en zone H3

Up
0,40

Valeur Up minimum en rénovation

Up
0,43

Garde fou mini réglementaire Up
0,45

Type de maçonnerie

* La valeur Up du mur (W/m².K) donne la performance totale de la paroi (bloc de maçonnerie+isolant+enduit...).

Ep = épaisseur en millimètres.
Rd = résistance thermique de l'isolant avec la plaque de plâtre (m².K/W).

Performance	Béton 16 cm (R = 0,08)	Parpaing 20 cm (R = 0,21)	Brique 20 cm (R = 0,50)	Brique isolante 20 cm (R = 1,00)	Béton cellulaire 20 cm (R = 1,65)
Up : 0,20				Ep : 10+120mm Rd : 3,20	
Up : 0,22				Ep : 10+120mm Rd : 3,20	Ep : 10+100mm Rd : 2,65
Up : 0,25			Ep : 10+120mm Rd : 3,20	Ep : 10+100mm Rd : 2,65	Ep : 10+80mm Rd : 2,15
Up : 0,29	Ep : 10+120mm Rd : 3,20	Ep : 10+120mm Rd : 3,20	Ep : 10+100mm Rd : 2,65	Ep : 10+80mm Rd : 2,15	Ep : 10+60mm Rd : 1,60
Up : 0,36	Ep : 10+100mm Rd : 2,65	Ep : 10+100mm Rd : 2,65	Ep : 10+80mm Rd : 2,15	Ep : 10+60mm Rd : 1,60	
Up : 0,40		Ep : 10+80mm Rd : 2,15			
Up : 0,43	Ep : 10+80mm Rd : 2,15				
Up : 0,45			Ep : 10+60mm Rd : 1,60		



PlacBox 32

Complexe de doublage constitué d'une plaque de plâtre de 10 mm ou de 13 mm (selon les finitions choisies) et d'un isolant en polystyrène expansé (argenté) de 20 à 120 mm (selon la performance choisie).



Thermique

L'isolant en polystyrène expansé (argenté/noir) offre une excellente isolation thermique $\lambda = 0,032 \text{ W/m.K}$ et permet de répondre à toutes les réglementations existantes et à la prochaine réglementation thermique. Cet isolant haute performance permet de réduire l'épaisseur du doublage donc favorise l'espace habitable.



Performances du mur avec PlacBox 32

			Ep : 10+120mm Rd : 3,80 Up : 0,20	Ep : 10+100mm Rd : 3,15 Up : 0,20
		Ep : 10+120mm Rd : 3,80 Up : 0,22	Ep : 10+100mm Rd : 3,15 Up : 0,23	Ep : 10+80mm Rd : 2,55 Up : 0,23
Ep : 10+120mm Rd : 3,80 Up : 0,25	Ep : 10+120mm Rd : 3,80 Up : 0,24	Ep : 10+100mm Rd : 3,15 Up : 0,26	Ep : 10+80mm Rd : 2,55 Up : 0,27	Ep : 10+60mm Rd : 1,90 Up : 0,27
Ep : 10+100mm Rd : 3,15 Up : 0,30	Ep : 10+100mm Rd : 3,15 Up : 0,28	Ep : 10+80mm Rd : 2,55 Up : 0,31	Ep : 10+60mm Rd : 1,90 Up : 0,33	
Ep : 10+80mm Rd : 2,55 Up : 0,36	Ep : 10+80mm Rd : 2,55 Up : 0,34			
		Ep : 10+60mm Rd : 1,90 Up : 0,39		
	Ep : 10+60mm Rd : 1,90 Up : 0,44			
Béton 16 cm (R = 0,08)	Parpaing 20 cm (R = 0,21)	Brique 20 cm (R = 0,50)	Brique isolante 20 cm (R = 1,00)	Béton cellulaire 20 cm (R = 1,65)

Zones climatiques RT 2005



Effinergie fixe une consommation moyenne de 50 kw/m²/an, celle-ci est modulée selon les zones H1/H2/H3.

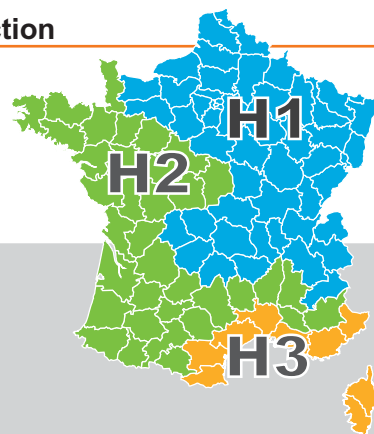
Découpage zones selon RT 2005		Conso. cibles pour un niveau Effinergie
ZONE H1	H1a	65 Kw/m ² /an
	H1b	65 Kw/m ² /an
	H1c	60 Kw/m ² /an
ZONE H2	H2a	55 Kw/m ² /an
	H2b	50 Kw/m ² /an
	H2c	42 Kw/m ² /an
	H2d	45 Kw/m ² /an
ZONE H3	H3	40 Kw/m ² /an

Pour plus de conseil pour construire un bâtiment basse consommation, consultez le site www.effinergie.org

Choisissez votre situation géographique et l'altitude de construction

La situation géographique, mais aussi l'altitude nécessitent une perméance spécifique des complexes de doublage. L'ajout d'un pare-vapeur dans le complexe de doublage

évite les risques de condensation à l'intérieur de l'isolant, il est conseillé dans le cas de murs anciens, et il est obligatoire en zone très froide*.



Définition d'une zone très froide* :

Lorsque la température de base du lieu est inférieure à - 15°C ou lorsque l'altitude est supérieure à 600 m en zone H1.

(Consultez le DTU "règles Th" pour plus de précisions).

Définir le doublage selon le type de maçonnerie et altitude

Afin de répondre à ces exigences, les complexes de doublage sont classés en 3 catégories :

P1 : Les complexes marqués P1 sont compatibles à toutes les zones, hors zones très froides*. Ils sont destinés aux parois en maçonnerie ou en béton dont la résistance thermique (R) est supérieure ou égale à 0,086 m².K/W. Ces complexes offrent une perméance supérieure à 60.10⁻³ g/m².h.mm Hg.

P2 : Les complexes marqués P2 sont destinés aux parois en béton plein, de granulats courants dont l'épaisseur est inférieure à 15 cm et présentant une résistance thermique (R) inférieure à 0,086 m².K/W. Ces complexes offrent une perméance comprise entre 15.10⁻³ g/m².h.mm Hg et 60.10⁻³ g/m².h.mm Hg.

P3 : Les complexes marqués P3 sont destinés aux zones très froides*, et aux murs revêtus d'un enduit plâtre, ceci quelques soit la performance thermique (R) du mur à isoler. Ces complexes offrent une perméance inférieure ou égale à 15.10⁻³ g/m².h.mm Hg.

Perméances des complexes de doublages selon les épaisseurs

Complexes / ep mm	10 + 20	10 + 40	10 + 60	10 + 80	10 + 100	10 + 120
PlacBox 38 (BA10 ou BA13)	P1	P1	P2	P2	P2	P2
PlacBox 38 Pare-vapeur	P3	P3	P3	P3	P3	P3
PlacBox 32 (BA10 ou BA13)	/	P1	P2	P2	P2	P2
PlacBox 32 Pare-vapeur	/	P3	P3	P3	P3	P3

NB : En zone très froide il faudra toujours mettre en place des doublages P3 (Pare-vapeur intégré)

Choisir le type de doublage selon le type de locaux, l'usage et la finition

	Maison individuelle			Bâtiment collectif ⁽²⁾			Bureau ⁽²⁾ (hors ERP)			ERP*		
	Pièces sèches	Pièces humides ⁽¹⁾	Zone très froide	Pièces sèches	Pièces humides ⁽¹⁾	Zone très froide	Pièces sèches	Pièces humides ⁽¹⁾	Zone très froide	Pièces sèches	Pièces humides ⁽¹⁾	Zone très froide
PlacBox 38 BA10	✓			✓			✓					
PlacBox 38 BA10 Pare-Vapeur			✓			✓			✓			
PlacBox 38 ERP BA13										✓		
PlacBox 38 ERP BA13 Pare-vapeur			✓			✓			✓			✓
PlacBox 38 Hydro BA13		✓			✓			✓			✓	
PlacBox 38 Deco BA13	✓			✓			✓			✓		
PlacBox 32 BA10	✓			✓			✓					
PlacBox 32 BA10 Pare-Vapeur			✓			✓			✓			
PlacBox 32 ERP BA13										✓		
PlacBox 32 ERP BA13 Pare-vapeur			✓			✓			✓			✓
PlacBox 32 Hydro BA13		✓			✓			✓			✓	
PlacBox 32 Deco BA13	✓			✓			✓			✓		

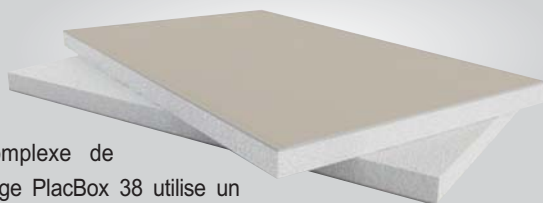
Pièces humides (1) : Locaux EB+ privatifs/ Bâtiment collectif(2) : Vérifier les performances acoustiques attendues



Performances et finitions disponibles pour les doublages PlacBox

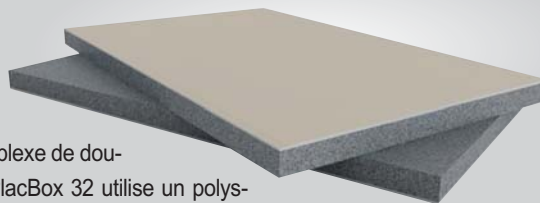
2 niveaux de performances thermiques disponibles

PlacBox 38



Le complexe de doublage PlacBox 38 utilise un polystyrène expansé (blanc) qui n'a cessé d'évoluer depuis des décennies. Cet isolant est encore aujourd'hui le meilleur compromis performances thermiques et prix. Sa conductivité thermique de 0,038 W/m.K et permet de répondre aux réglementations actuelles. PlacBox 38 est disponible avec un très grand choix de plaque de plâtre.

PlacBox 32



Le complexe de doublage PlacBox 32 utilise un polystyrène expansé de dernière génération, facilement reconnaissable par sa couleur (argenté/noir). Cette composition spécifique lui offre un pouvoir isolant très important du fait de sa conductivité thermique incroyablement basse (0,032 W/m.K). PlacBox 32 préserve les espaces intérieurs. PlacBox 32 est disponible avec un très grand choix de plaque de plâtre.

Finitions disponibles pour les complexes de doublage PlacBox 38 et PlacBox 32

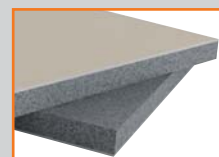
BA10 : Plaque de plâtre cartonnée de 10 mm d'épaisseur. Solution généralement utilisée pour l'isolation des maisons individuelles, bâtiments tertiaires, bureaux (Hors ERP). Cette finition est disponible pour les 2 doublages PlacBox 38 et PlacBox 32.



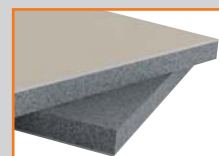
ERP BA13 : Plaque de plâtre cartonnée de 13 mm d'épaisseur. Solution obligatoirement utilisée pour l'isolation des Etablissements Recevant du Public (ERP). PlacBox 32 ERP BA13 répond à l'article AM8 (protection incendie) qui exige un parement BA13 pour les ERP. La hauteur maximale du doublage ne dépassera pas 4 mètres en ERP, avec disposition particulière (voir page 9).



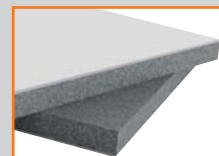
BA10 Pare-vapeur : Plaque de plâtre cartonnée de 10 mm d'épaisseur qui intègre un pare-vapeur. Solution généralement utilisée pour l'isolation des maisons individuelles, bâtiments tertiaires, bureaux (Hors ERP) dans des zones froides, ou pour des murs anciens. Le complexe est classé P3.



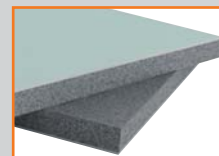
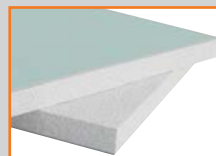
ERP BA13 Pare-vapeur : Plaque de plâtre cartonnée de 13 mm d'épaisseur qui intègre un pare-vapeur. Solution obligatoirement utilisée pour l'isolation des Etablissements Recevant du Public (ERP) en zone très froide ou pour des murs anciens. Le complexe est classé P3.



ERP BA13 Déco : Plaque de plâtre cartonnée de 13 mm d'épaisseur avec un traitement de surface blanc qui ne nécessite plus de couche d'impression. Solution généralement utilisée pour l'isolation des maisons individuelles, bâtiments tertiaires, bureaux, ERP.



ERP BA13 Hydro : Plaque de plâtre cartonnée de 13 mm d'épaisseur avec un traitement hydrofuge. Solution généralement conseillée pour l'isolation des pièces moyennement humides (EB) (cuisines privatives, celliers chauffés, salles de classe) et obligatoires pour l'isolation des pièces humides (salles de bains) et locaux types EB+.



Mise en œuvre

Support et préparation

Contrôlez la planéité du mur et son aplomb. Le mortier adhésif peut reprendre des irrégularités jusqu'à 15 mm maximum, au-delà préférez une pose visée (pages 8 et 9).



Découpez votre complexe à la hauteur sous plafond diminuée de 1 cm. Disposez une dizaine de plots d'environ 10 cm de diamètre par m². Il est fortement déconseillé de coller lorsque la température est inférieure à 5 °C.

Mise en place du doublage

Après avoir mis en place des cales sur la partie basse, levez votre complexe de doublage. Pour réduire le poids du panneau de doublage il est possible de disposer les plots de mortier adhésif directement sur le mur porteur.



Ajustement

Disposez vos complexes les uns contre les autres, ils seront butés contre le plafond et toujours calés provisoirement au pied. Réglez l'aplomb et l'alignement en frappant à plat toute la surface des plaques de plâtre à l'aide d'une règle de 2 m.



Finition

Réalisez vos bandes à joints, et procédez au traitement de l'étanchéité à l'air, et plus particulièrement des points singuliers (page 7).

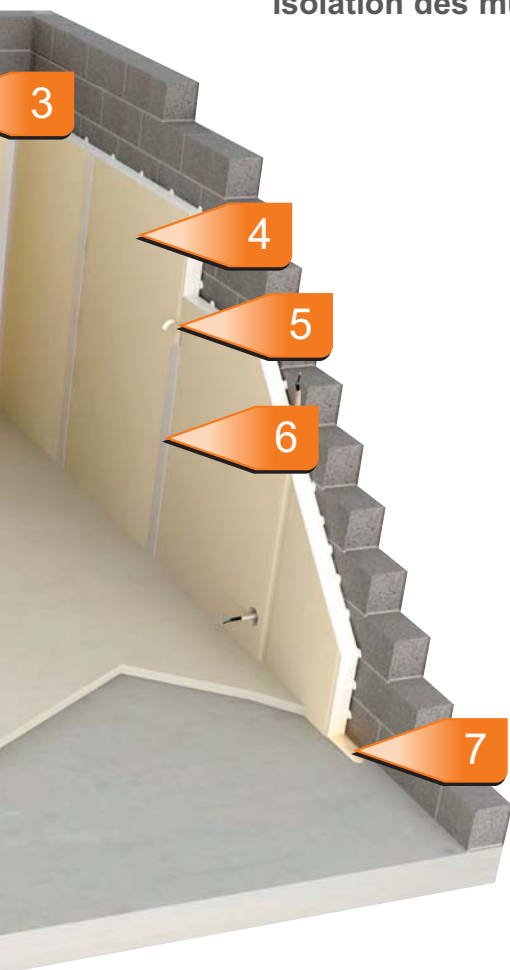


Consommation et rendement

Produits	Unité	Quantité au m ²
Avec ou sans pare-vapeur		
PlacBox 38	m ²	1,05
PlacBox 32		
Mortier colle adhésif	Kg	2,40
Bande à joint	ml	1,45
Enduit à joint	Kg	0,40
Rendement	Unité	Quantité en m ²
Mise en œuvre par personne, finition incluse mais sans couche d'impression et peinture	1 heure	10,00



Isolation des murs par l'intérieur sur support neuf



Descriptif de la solution

Numéro	Doublage collé
1	Enduit extérieur
2	Mur porteur
3	Plots de mortier adhésif
4	Complexe isolant PlacBox 38 ou PlacBox 32
5	Bande à joint
6	Enduit pour bande
7	Etanchéité avec mousse

Documents de référence

- **Avis Techniques** délivrés CSTB, pour chaque complexe de doublage dont les productions sont certifiées, marque CSTBat.
- **Documents Techniques Unifiés** : D.T.U. : 20.1, 22.1, 23.1, 25.41, 25.42, 36.1, 37.1, 70.1.
Le cas particulier de la mise en oeuvre des complexes de doublage collés pour les pièces humides (salles de bains, celliers non chauffés et garages) est traité dans l'additif de février 2003 du D.T.U. 25.42.

Points singuliers

Gaines

Les gaines électriques fixées verticalement sur le mur seront intégrées dans le complexe de doublage. Découpez l'isolant pour intégrer ces canalisations.



Etanchéité

Afin de parfaire l'étanchéité à l'air de votre isolation, calfeutrez à l'aide d'une mousse expansive type polyuréthane la jonction doublage-plancher et les différents boîtiers électriques.



Jonction

Après avoir positionné le doublage au plus près du plafond assurez l'étanchéité en injectant une mousse polyuréthane, puis traiter la jonction du plafond avec une bande et un enduit.



Menuiserie

Après avoir traité l'étanchéité à l'air et à l'eau entre le gros-œuvre et la menuiserie, ajustez le complexe au dormant, puis disposez un cordon de mastic acrylique sur le pourtour de l'ouverture.



Mise en œuvre

Support et préparation

Dans le cas d'un support très irrégulier, effectuez une pose par fixation mécanique. Vérifiez l'état du support, posez des tasseaux traités, procédez à un test d'arrachement.



Epaisseur de doublage

L'épaisseur maximale de l'isolant sera 80 mm pour PlacBox 38 et PlacBox 32. Utilisez des tasseaux d'une épaisseur minimale de 30 mm répondant à la norme NF-P 52-001 et de catégorie 3. Disposez les tasseaux horizontalement ou verticalement tous les 60 cm sans toucher le sol.



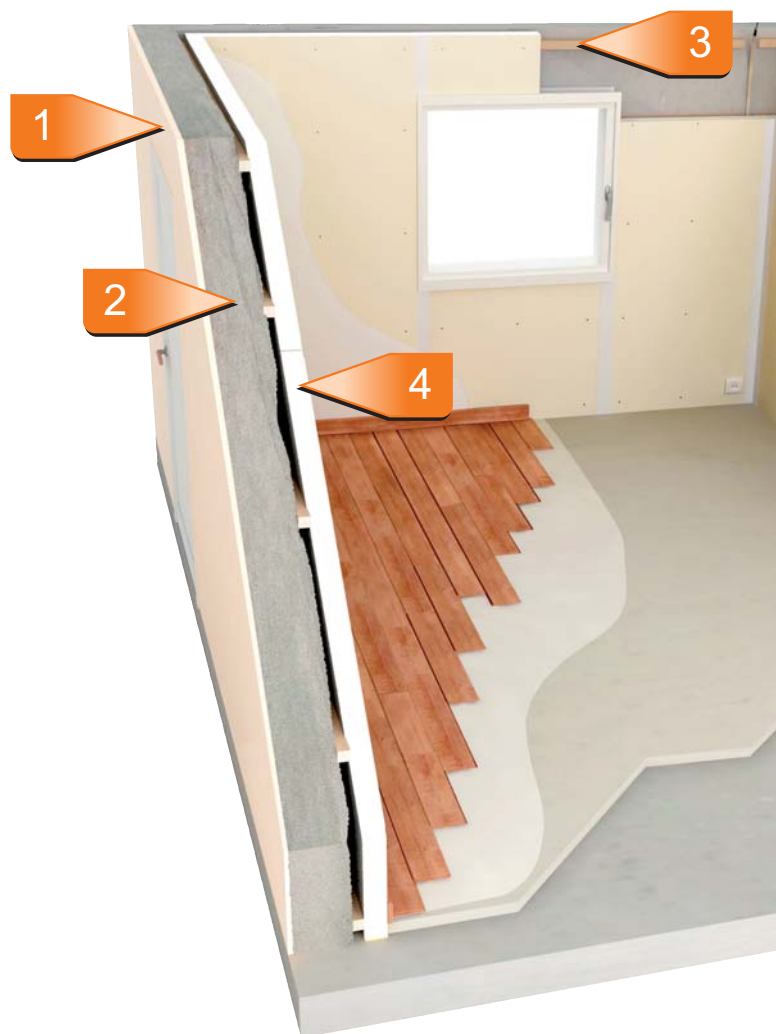
Mise en place du doublage

Après avoir mis en place des cales sur la partie basse, levez votre complexe de doublage, puis vissez-le en utilisant des vis dont la longueur est égale à l'épaisseur du doublage majorée + 20 mm.



Finition

Réalisez vos bandes à joints, et procédez au traitement de l'étanchéité à l'air.



Consommation et rendement

Produits	Unité	Quantité au m ²
Avec ou sans pare-vapeur	m ²	1,05
PlacBox 38		
PlacBox 32		
Vis (si tasseaux horizontaux)	pièce	4
Vis (si tasseaux verticaux)	pièce	9
Tasseaux bois (50x27 mini.)	ml	1,10
Bande à joint	ml	1,45
Enduit à joint	Kg	0,40

Rendement	Unité	Quantité en m ²
Mise en œuvre par personne, finition incluse mais sans couche d'impression et peinture	1 heure	8,00



Isolation des murs par l'intérieur sur support irrégulier ou ossature bois.



Descriptif de la solution

Numéro	Doublage fixé
1	Enduit extérieur
2	Mur porteur irrégulier
3	Tasseaux en bois
4	Complexe isolant PlacBox 38 ou PlacBox 32
5	Mur ossature bois
6	Bande à joint
7	Enduit pour bande
8	Étanchéité avec mousse

Documents de référence

- **Avis Techniques** délivrés CSTB, pour chaque complexe de doublage dont les productions sont certifiées, marque CSTBat.
- **Documents Techniques Unifiés** : D.T.U. : 20.1, 22.1, 23.1, 25.41, 25.42, 36.1, 37.1, 70.1.
Le cas particulier de la mise en oeuvre des complexes de doublage collés pour les pièces humides (salles de bains, celliers non chauffés et garages) est traité dans l'additif de février 2003 du D.T.U. 25.42.

Points singuliers

Gaines

Les gaines électriques sont intégrées dans le vide créé par l'ossature, dans ce cas de figure utilisez des vis dont la longueur est égale à l'épaisseur du doublage majorée de 10 mm.



Montage sur ossature

Les doublages PlacBox 32 et PlacBox 38 peuvent être directement visés sur une ossature bois si l'entraxe de 60 cm est respecté. La première ligne de tasseaux ne devra pas être distante de plus de 15 cm du sol ou du plafond.



Jonction

Après avoir positionné le doublage au plus près du plafond assurez l'étanchéité en réalisant un cordon de mastic acrylique ou en calfeutrant avec du mortier adhésif. Puis traitez la jonction du plafond avec une bande et un enduit.



Grande hauteur

Pour les hauteurs supérieures à 3,60 m vous devez fixer une lisse horizontale sur le support afin de reprendre la jonction des complexes, cette disposition n'est pas obligatoire lorsque l'élément rapporté est inférieur à 1,20 m. En ERP, la hauteur maximale est de 4 mètres avec cette disposition.



Mise en œuvre

Support et préparation

Vérifier la planéité du support. Tracez au sol l'emplacement final de la contre cloison (brique terre-cuite ou carreaux de plâtre). Disposez 2 à 3 plots de mortier colle par m². Les panneaux MurBox sont fabriqués à hauteur d'étage.



Mise en place de l'isolant

Après avoir mis en place des cales sur la partie basse levez votre panneau isolant MurBox contre le mur. Pour plus de facilité il est possible de déposer les plots de mortier colle directement sur le support. Il est fortement déconseiller de coller lorsque la température est inférieure à 5°C.



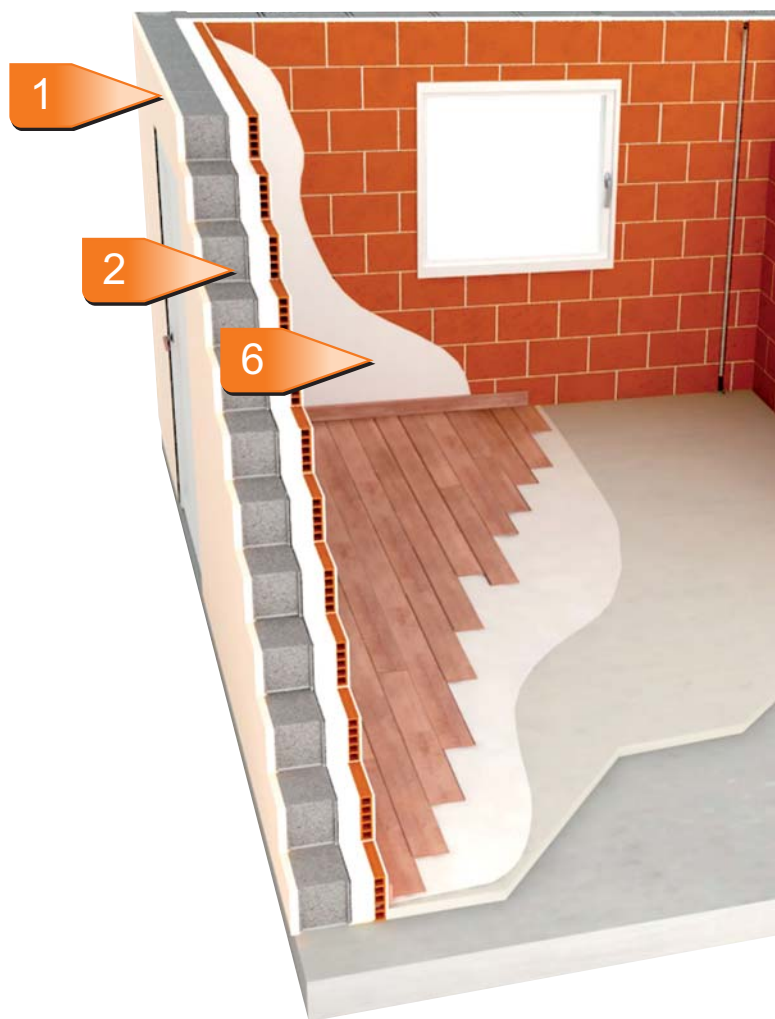
Ajustement de l'isolant

Profitez du temps de prise du mortier colle pour ajuster les jonctions verticales des panneaux, ils sont posés jointifs. Positionnez-les au plus proche du plafond. Régler l'aplomb et l'alignement en frappant à plat toute la surface des panneaux à l'aide d'une règle de 2 m.



Finition

Vérifiez l'aplomb des isolants avant réaliser votre contre cloison, les briques ou carreaux de plâtre seront disposées au plus près de l'isolant. Les gaines sont généralement intégrées dans la contre cloison avant la finition (plâtre, enduit...).



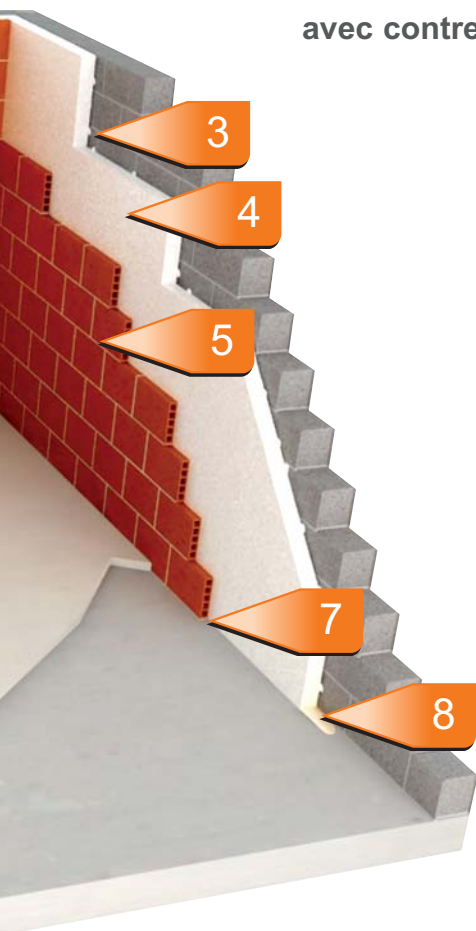
Consommation et rendement

Produits	Unité	Quantité au m ²
Avec ou sans pare-vapeur	m ²	1,05
MurBox 38		
MurBox 32		
Mortier colle adhésif	Kg	0,70

Rendement	Unité	Quantité en m ²
Mise en œuvre du panneau par personne sur support neuf, hors pose de la contre-cloison	1 heure	30,00



Isolation des murs par l'intérieur avec contre cloison maçonnée



Descriptif de la solution

Numéro	Isolant collé
1	Enduit extérieur
2	Mur porteur neuf ou irrégulier
3	Plots de mortier adhésif
4	Isolant MurBox 38 ou MurBox 32
5	Briques ou carreaux de plâtre
6	Plâtre ou enduit
7	Bande résiliente
8	Mousse PU

Documents de référence

- Documents Techniques Unifiés : D.T.U. :
20.1 , 22.1, 23.1, 25.3, 25.4, 25.41, 25.42, 36.1, 37.1, 70.1

Points singuliers

Fixation

Le mortier colle peut être remplacé par du plâtre, son rôle est de maintenir les panneaux sur le support avant la mise en œuvre de la contre-cloison.



Contre cloison

Il convient de mettre en place une semelle résiliente avant de maçonner la contre cloison.



Support ancien

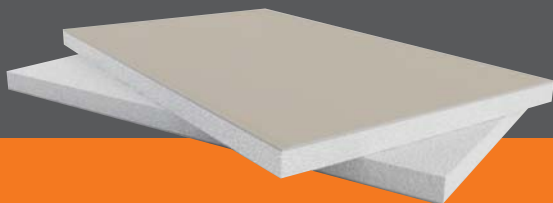
Dans le cas de murs anciens, disposez un tasseau traité sur le mur afin de préserver une lame d'air qui assurera l'équilibre hygrométrique du mur porteur.



Étanchéité

Bien que l'isolant soit doublé par une contre cloison étanche à l'air et continue, il est conseillé pour parfaire l'étanchéité à l'air et d'appliquer une mousse expansive au pied et en haut du panneau MurBox.





PlacBox 38

Complexe de doublage comprenant un isolant polystyrène collé à une plaque de plâtre.

(λ) 38 mW/m.K



Les avantages du produit :



PlacBox 38 intègre un isolant en polystyrène (Blanc) d'une conductivité thermique (λ) de 0,038 W/m.K qui lui permet de répondre à la plupart des exigences réglementaires.



Le polystyrène (λ) 0,038 W/m.K permet d'avoir un doublage plus léger que les doublages à base de laine de verre ou de roche, ce qui facilite sa mise en œuvre.



L'isolant n'émet pas de particules inhalables, il n'irrite pas et ne nécessite pas l'emploi de masque et de gants, il est agréable à poser.



Le polystyrène qui est constitué à 98% d'air et ne contient pas de gaz destructeur de la couche d'ozone, il est aussi 100 % recyclable.



Le polystyrène expansé ne fait pas partie des produits à risques listés dans la directive européenne et ne contient pas de formaldéhydes.



Le polystyrène ne se tasse pas, il ne se cintre pas et reste stable dans le temps.

Domaine d'application :

- Isolation des murs par l'intérieur
- Constructions neuves ou rénovation
- Compatible (selon le type de plaque) pour : Habitations, ERP, bureaux, locaux commerciaux ou scolaires...

Les avantages de la solution :



Le complexe de doublage qui associe un isolant à un parement de finition, reste pour les murs intérieurs la solution d'isolation la plus rapide et compétitive à mettre en œuvre.



Un grand choix de plaque de plâtre pour répondre à de nombreux usages (Salle de bains, Erp...).

PlacBox 38

Caractéristiques produits et conditionnements						Finitions disponibles					
						Plaque BA10		Plaque BA13 compatible ERP			
Ep Plaque + Ep isolant en mm	Doublage Valeurs Rd (m².K/W)	Largeurs mm	Longueurs mm	Panneaux/palette	,m²/palette	Plaque BA10	BA10 + pare-vapeur	ERP BA13	BA13 + pare-vapeur	BA13 Hydro	BA13 Déco
10+20	0,55	1200	2500	40	120,00	OUI	-	-	-	-	-
10+20	0,55	1200	2600	40	124,80	OUI	-	-	-	-	-
10+40	1,10	1200	2500	24	72,00	OUI	-	-	-	OUI	-
10+40	1,10	1200	2600	24	74,88	OUI	-	-	-	OUI	-
10+60	1,60	1200	2500	17	51,00	OUI	OUI	-	-	OUI	OUI
10+60	1,60	1200	2600	17	53,04	OUI	OUI	-	-	OUI	OUI
10+80	2,15	1200	2500	13	39,00	OUI	OUI	OUI	OUI	OUI	OUI
10+80	2,15	1200	2600	13	40,56	OUI	OUI	OUI	OUI	OUI	OUI
10+80	2,15	1200	2800	13	43,68	OUI	-	OUI	-	OUI	OUI
10+80	2,15	1200	3000	13	46,80	OUI	-	OUI	-	OUI	OUI
10+100	2,65	1200	2500	10	30,00	OUI	OUI	OUI	OUI	OUI	OUI
10+100	2,65	1200	2600	10	31,20	OUI	OUI	OUI	OUI	OUI	OUI
10+100	2,65	1200	2800	10	33,60	OUI	-	OUI	-	OUI	OUI
10+100	2,65	1200	3000	10	36,00	OUI	-	OUI	-	OUI	OUI
10+120	3,20	1200	2500	7	21,00	OUI	OUI	OUI	-	OUI	OUI
10+120	3,20	1200	2600	7	21,84	OUI	OUI	OUI	-	OUI	OUI

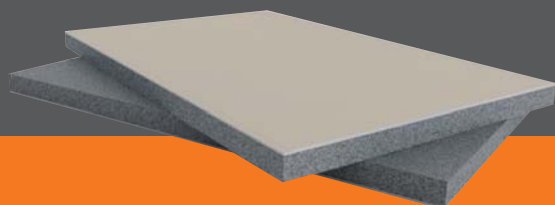
Consulter votre distributeur de matériaux pour connaître les disponibilités et délais

Caractéristiques : ISOLE = I2S2O2L3E2 (20 à 45 mm) puis I2S2O2L3E3 (50 à 120 mm).
Euroclasse Feu du doublage : B1s1-d0

Consommation et rendement

Produits	Unité	Quantité au m²
Avec ou sans pare-vapeur	m²	1,05
PlacBox 38		
Mortier colle adhésif	Kg	2,40
Bande à joint	ml	1,45
Enduit à joint	Kg	0,40

Rendement	Unité	Quantité en m²
Mise en œuvre par personne, finition incluse mais sans couche d'impression et peinture	1 heure	10,00



PlacBox 32

Complexe de doublage comprenant un isolant en polystyrène expansé dernière génération collé à une plaque de plâtre.

(λ) 32 mW/m.K



Les avantages du produit :



PlacBox 32 intègre un isolant en polystyrène (Argenté/noir) dernière génération avec une conductivité thermique exceptionnelle (λ) de 0,032 W/m.K qui lui permet de répondre à la réglementation thermique 2005, mais aussi à la prochaine RT2010/2012.



Le polystyrène (λ) 0,032 W/m.K permet d'avoir un doublage plus léger que les doublages à base de laine de verre ou de roche, ce qui facilite sa mise en œuvre.



L'isolant n'émet pas de particules inhalables, il n'irrite pas et ne nécessite pas l'emploi de masque et de gants, il est agréable à poser.



Le polystyrène qui est constitué à 98% d'air et ne contient pas de gaz destructeur de la couche d'ozone, il est aussi 100 % recyclable.



Le polystyrène expansé ne fait pas partie des produits à risques listés dans la directive européenne et ne contient pas de formaldéhydes.



Le polystyrène ne se tasse pas, il ne se cintre pas et reste stable dans le temps.

Domaine d'application :

- Isolation des murs par l'intérieur
- Constructions neuves ou rénovation
- Compatible (selon le type de plaque) pour : Habitations, ERP, bureaux, locaux commerciaux ou scolaires...
- Compatible aux prochaines réglementations thermiques 2010 et 2012.

Les avantages de la solution :



Le complexe de doublage qui associe un isolant à un parement de finition, reste pour les murs intérieurs la solution d'isolation la plus rapide et compétitive à mettre en œuvre.



Un grand choix de plaque de plâtre pour répondre à de nombreux usages (Salle de bains, Etc...).
Faible épaisseur du doublage.

PlacBox 32

Caractéristiques produits et conditionnements						Finitions disponibles					
						Plaque BA10		Plaque BA13 compatible ERP			
Ep Plaque + Ep isolant en mm	Doublage Valeurs Rd (m ² .K/W)	Largeurs mm	Longueurs mm	Panneaux/palette	,m ² /palette	Plaque BA10	BA10 + pare-vapeur	ERP BA13	BA13 + pare-vapeur	BA13 Hydro	BA13 Déco
10+40	1,30	1200	2500	24	72,00	OUI	OUI	OUI	OUI	OUI	OUI
10+40	1,30	1200	2600	24	74,88	OUI	OUI	OUI	OUI	OUI	OUI
10+60	1,90	1200	2500	17	51,00	OUI	OUI	OUI	OUI	OUI	OUI
10+60	1,90	1200	2600	17	53,04	OUI	OUI	OUI	OUI	OUI	OUI
10+80	2,55	1200	2500	13	39,00	OUI	OUI	OUI	OUI	OUI	OUI
10+80	2,55	1200	2600	13	40,56	OUI	OUI	OUI	OUI	OUI	OUI
10+80	2,55	1200	2800	13	43,68	OUI	–	OUI	OUI	OUI	OUI
10+80	2,55	1200	3000	13	46,80	OUI	–	OUI	OUI	OUI	OUI
10+100	3,15	1200	2500	10	30,00	OUI	OUI	OUI	OUI	OUI	OUI
10+100	3,15	1200	2600	10	31,20	OUI	OUI	OUI	OUI	OUI	OUI
10+100	3,15	1200	2800	10	33,60	OUI	–	OUI	OUI	OUI	OUI
10+100	3,15	1200	3000	10	36,00	OUI	–	OUI	OUI	OUI	OUI
10+120	3,80	1200	2500	7	21,00	OUI	OUI	OUI	OUI	OUI	OUI
10+120	3,80	1200	2600	7	21,84	OUI	OUI	OUI	OUI	OUI	OUI

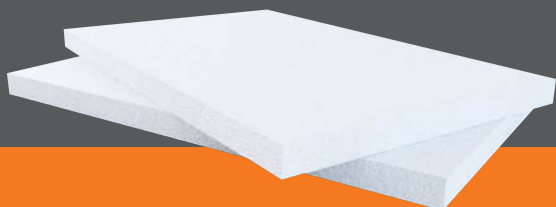
Consulter votre distributeur de matériaux pour connaître les disponibilités et délais

Caractéristiques : ISOLE = I2S2O2L3E2 (20 à 45 mm) puis I2S2O2L3E3 (50 à 120 mm).
Euroclasse Feu du doublage : B1s1-d0

Consommation et rendement

Produits	Unité	Quantité au m ²
Avec ou sans pare-vapeur	m ²	1,05
PlacBox 32		
Mortier colle adhésif	Kg	2,40
Bande à joint	ml	1,45
Enduit à joint	Kg	0,40

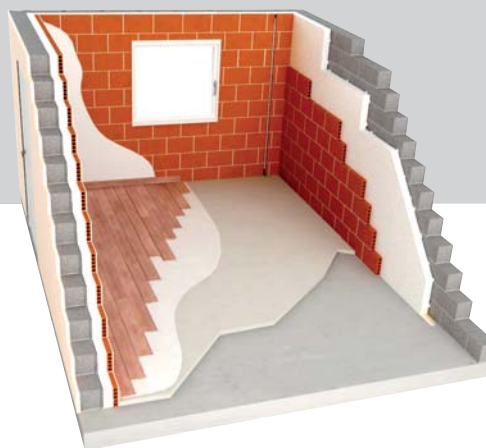
Rendement	Unité	Quantité en m ²
Mise en œuvre par personne, finition incluse mais sans couche d'impression et peinture	1 heure	10,00



MurBox 38

Panneau grand format en polystyrène expansé pour l'isolation des murs avec contre cloison maçonnée.

(λ) 38 mW/m.K



Les avantages du produit :



MurBox 38 est un panneau isolant en polystyrène (Blanc) d'une conductivité thermique (λ) de 0,038 W/m.K qui lui permet de répondre à la plupart des exigences réglementaires.



MurBox 38 est un isolant en polystyrène expansé, il ne se tasse pas dans le temps donc évite à terme tout pont thermique.



MurBox 38 en polystyrène expansé, son format spécifique (à hauteur d'étage) est très léger ce qui facilite sa mise en œuvre.



L'isolant n'émet pas de particules inhalables, il n'irrite pas et ne nécessite pas l'emploi de masque et de gants, il est agréable à poser.



Le polystyrène qui est constitué à 98% d'air et ne contient pas de gaz destructeur de la couche d'ozone, il est aussi 100 % recyclable.



Le polystyrène expansé ne fait pas partie des produits à risques listés dans la directive européenne et ne contient pas de formaldéhydes.

Domaine d'application :

- Isolation des murs par l'intérieur avec une contre-cloison maçonnée (briques ou carreaux de plâtre ou béton cellulaire).
- Constructions neuves ou rénovation
- Compatible (selon le type contre-cloison) pour : Habitations, ERP, bureaux, locaux commerciaux ou scolaires...

Les avantages de la solution :



Ce panneau est fabriqué à hauteur d'étage, et avec une largeur de 1,20 m, 8 panneaux couvrent un mur de 9,60 m sur 2,60 m en un temps record.



Le polystyrène est très facile à découper, en plus le format de MurBox 38 est bien plus rapide et plus facile à poser que des panneaux petits formats, il évite de nombreuses découpes fastidieuses et la pose croisée.

MurBox 38

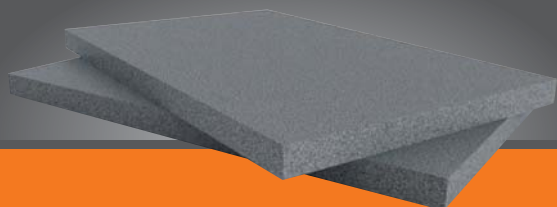
Caractéristiques produits					Conditionnements		
Epaisseurs mm	Valeurs Rd (m ² .K/W)	Largeurs mm	Longueurs mm	Finition bords	Panneaux/ colis	m ² / colis	m ³ / colis
40	1,05	1200	2500	BD	15	45,00	1,80
40	1,05	1200	2600	BD	15	46,80	1,87
60	1,55	1200	2500	BD	10	30,00	1,80
60	1,55	1200	2600	BD	10	31,20	1,87
80	2,10	1200	2500	BD	7	21,00	1,68
80	2,10	1200	2600	BD	7	21,84	1,75
100	2,60	1200	2500	BD	6	18,00	1,80
100	2,60	1200	2600	BD	6	18,72	1,87

Caractéristiques : ISOLE =I2S2O2L3E2 (20 à 45 mm) puis I2S2O2L3E3 (50 à 100 mm). Euroclasse Feu : F.

Consommation et rendement

Produits	Unité	Quantité au m ²
Avec ou sans pare-vapeur	m ²	1,05
MurBox 38		
Mortier colle adhésif	Kg	0,70

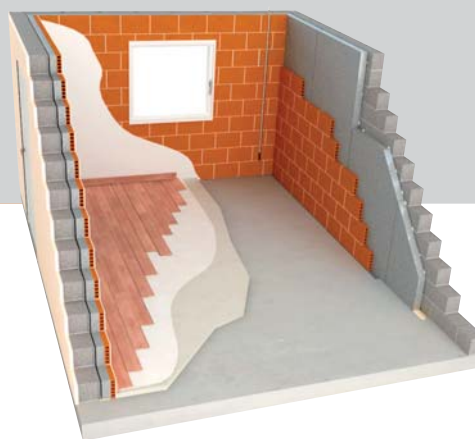
Rendement	Unité	Quantité en m ²
Mise en œuvre du panneau par personne sur support neuf, hors pose de la contre-cloison	1 heure	30,00



MurBox 32

Panneau grand format en polystyrène expansé dernière génération pour l'isolation des murs avec contre cloison maçonnée.

(λ) 32 mW/m.K



Les avantages du produit :



MurBox 32 est un panneau isolant en polystyrène (Argenté/noir) dernière génération avec une conductivité thermique exceptionnelle (λ) de 0,032 W/m.K qui lui permet de répondre à la réglementation thermique 2005, mais aussi à la prochaine RT2010/2012.



MurBox 32 est un isolant en polystyrène expansé, il ne se tasse pas dans le temps donc évite à terme tout pont thermique.



MurBox 32 en polystyrène expansé, son format spécifique (à hauteur d'étage) est très léger ce qui facilite sa mise en œuvre.



L'isolant n'émet pas de particules inhalables, il n'irrite pas et ne nécessite pas l'emploi de masque et de gants, il est agréable à poser.



Le polystyrène qui est constitué à 98% d'air et ne contient pas de gaz destructeur de la couche d'ozone, il est aussi 100 % recyclable.



Le polystyrène expansé ne fait pas partie des produits à risques listés dans la directive européenne et ne contient pas de formaldéhydes.

Domaine d'application :

- Isolation des murs par l'intérieur avec une contre-cloison maçonnée (briques ou carreaux de plâtre ou béton cellulaire).
- Constructions neuves ou rénovation
- Compatible (selon le type contre-cloison) pour : Habitations, ERP, bureaux, locaux commerciaux ou scolaires...

Les avantages de la solution :



Ce panneau est fabriqué à hauteur d'étage, et avec une largeur de 1,20 m, 8 panneaux couvrent un mur de 9,60 m sur 2,60 m en un temps record.



Le polystyrène est très facile à découper, le format de MurBox 32 est bien plus rapide et plus facile à poser que des panneaux petits formats, il évite de nombreuses découpes fastidieuses et pose croisée.

MurBox 32

Caractéristiques produits					Conditionnements		
Epaisseurs mm	Valeurs Rd (m ² .K/W)	Largeurs mm	Longueurs mm	Finition bords	Panneaux/colis	m ² /colis	m ³ /colis
60	1,85	1200	2500	BD	10	30,00	1,80
60	1,85	1200	2600	BD	10	31,20	1,87
80	2,50	1200	2500	BD	7	21,00	1,68
80	2,50	1200	2600	BD	7	21,84	1,75
100	3,10	1200	2500	BD	6	18,00	1,80
100	3,10	1200	2600	BD	6	18,72	1,87

Caractéristiques : ISOLE = I2S2O2L3E3 (55 à 100 mm).

Consommation et rendement

Produits	Unité	Quantité au m ²
Avec ou sans pare-vapeur	m ²	1,05
MurBox 32		
Mortier colle adhésif	Kg	0,70

Rendement	Unité	Quantité en m ²
Mise en œuvre du panneau par personne sur support neuf, hors pose de la contre-cloison	1 heure	30,00



Thermique



Acoustique



Feu



Etanche



Compression



Découpe facile



Léger



Doux



Pose rapide



Certifiés



Pas de déchets



Pas de poussières



Pas de tassement



Non irritant



Non irritant



Recyclable



Sans formaldéhyde



Réduit le CO₂



Economies



Environnement

Retrouvez toutes nos solutions d'isolation sur le site :

www.isobox-isolation.fr

Votre distributeur spécialisé

Cette documentation technique annule et remplace toutes les précédentes. Assurez-vous que celle-ci soit toujours en vigueur. Toute utilisation et mise en œuvre des matériaux non décrites dans ce document, et non-conforme aux réglementations en vigueur dégage IsoBox de toute responsabilité. Pour toutes les applications non définies dans cet ouvrage contactez-nous sur info@isobox-isolation.fr.